

HMI Sy CB & B



Kompakter Embedded Box PC

- 2,5" SBC pITX-SP (Kontron)
 - Atom™ Z5xx CPU bis 1,6 GHz
 - DDR2 SO-DIMM bis 2GB
 - DVI bis 1920 x 1080
 - micro SD-Card (bootfähig)
- VESA 100 Befestigung
- 5 V Versorgung
- Vorkonfiguriertes Betriebssystem (Windows, Linux)
- 110 x 80 x 30 mm (BxTxH)



Embedded Box PC

- 2,5" SBC pITX-SP (Kontron)
 - Atom™ Z5xx CPU bis 1,6 GHz
 - DDR2 SO-DIMM bis 2GB
 - DVI bis 1920 x 1080
 - micro SD-Card (bootfähig)
- 12 V Versorgung (DC/DC Wandler integriert)
- Vorkonfiguriertes Betriebssystem (Windows, Linux)
- 160 x 100 x 35 mm (BxTxH)

DISPLAYS

EMBEDDED PCs

BASISBOARD DESIGN

POWER SUPPLIES



Authorised Sales Partner

NEC



Trusted ePlatform Services

ADVANTECH

AUO

AU Optronics Authorized Distributor



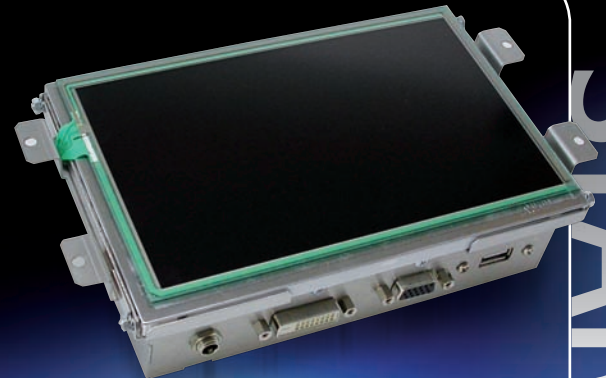
FORTEC

ELEKTRONIK AG

Fortec Elektronik AG
Lechwiesenstr. 9
86899 Landsberg/Lech

Tel.: 08191-911720
info@fortecag.de
www.fortecag.de

FORTEC
ELEKTRONIK AG



HMI Sy STARTERKITS



Open Frame Panel PC

- 7" WVGA TFT LED Panel (NEC / AUO) (auch im Porträtmode verfügbar)
- Touchscreen integriert
- 2,5" SBC pITX-SP (Kontron)
 - Atom™ Z5xx CPU bis 1,6 GHz
 - DDR2 SO-DIMM bis 2GB
 - H.264 / MPEG-4 AVC / MPG2 Direct X und Open L Unterstützung
 - micro SD-Card (bootfähig)
- 12 V DC/DC Wandler integriert
- Vorkonfiguriertes Betriebssystem (Windows, Linux)
- 182 x 115 x 46 mm (BxTxH)



Rückansicht

Die **HMI_{sy}-Serie** besteht aus komplett aufgebauten und vorkonfigurierten Open Frame Systemen oder Embedded Box PCs. Dank des modularen Konzepts können die Geräte leicht an Kundenanforderungen angepasst werden.

Das Grundsystem, der Open Frame Panel PC, verfügt über einen stromsparenden Embedded Intel® Atom™ Prozessor, DVI-D, USB und GBit-LAN. Die Displaygröße beträgt 7", optional kann das System um einen Touchscreen ergänzt werden.

Zur Auswahl stehen alternativ Prozessoren von 500 MHz bis zu 1,6 GHz, das Display kann je nach Anforderung von mehreren Herstellern gewählt werden, selbst ein Display für Hochkantbetrieb (Porträtmode) wird angeboten. Die vorkonfigurierten Betriebssysteme (Linux, Windows) sind auf der mitgelieferten microSD-Karte bereits vorinstalliert.

Alternativ kann mittels der Kombination eines Open Frame Displays mit einem Embedded Box PC eine „schlanke“ abgesetzte Lösung realisiert werden, die sehr platzsparend in bestehende Applikation integriert werden kann.

Eine projektspezifische Anpassung der bestehenden Systeme ist möglich und wird von Fortec bereits für mittlere Stückzahlen angeboten. Fragen Sie unsere Spezialisten!



Open Frame Display mit abgesetztem BOX PC

- 7" WVGA TFT LED Panel (NEC / AUO) (auch im Porträtmode verfügbar)
- Touchscreen integriert
- Display-Ansteuerkarte mit DVI, VGA
- OSD Bedienung
- 12 V Versorgung
- Vorkonfiguriertes Betriebssystem (Windows, Linux)
- Kombinierbar mit HMI_{sy} CB sowie HMI_{sy} B
- 182 x 115 x 46 mm (BxTxH)



Rückansicht