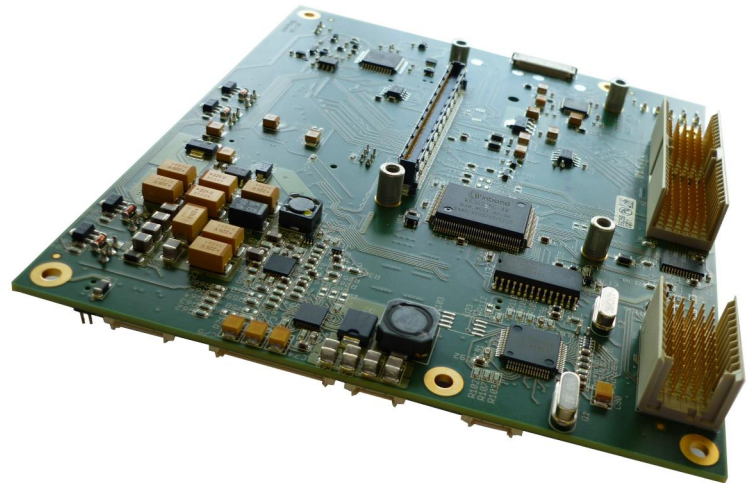


rBaseETXe-1000 COM-Express Basisboard

Features

- COM Express Pinout Type I kompatibel
- Schnittstellen können über kundenspezifische I/O-Brakets ausgeführt werden
- miniPCI Express-Slot
- res. Touchcontroller 4/5 wire
- DVI-D, LVDS (JILI30)
- LED-Backlightconverter (konfigurierbar)
- TFT-Backlight Ansteuerung (On/Off, Dimming, Power)
- HD-Audio mit 6W Amplifier
- SD-Card Slot
- 2 x SATA inkl. Power
- CAN-Bus
- Gigabit-LAN
- 4 x USB
- 2 x RS232 (1x TTL)
- Lüftersteuerung, vierfach
- 12 V Spannungsversorgung mit ATX-Funktion
- Größe: 150 x 130 mm



Basisboard mit Schnittstellen nach Maß

Als Ersatz für das ePanel von Kontron design't, ist ein Basisboard mit reichhaltigen Funktionen und einer flexiblen Schnittstellenbindung entstanden.

Über ein kundenspezifisches I/O-Board lassen sich alle Interfaces bequem ausführen und so auch zusätzliche Funktionen – wie beispielweise eine galvanische Trennung des vorhandenen CAN-Busses - realisieren.

Durch die konsequente Umsetzung unseres HMI-Konzepts eignet sich auch dieses Board optimal für Applikationen die mit Benutzern interagieren müssen.

Die Ansteuerung größere Displays wird mittels der vorhandenen DVI-D Schnittstelle ermöglicht. Somit eignet sich das rBaseETXe-1000 auch für Monitor-Applikationen.

www.fortecag.de